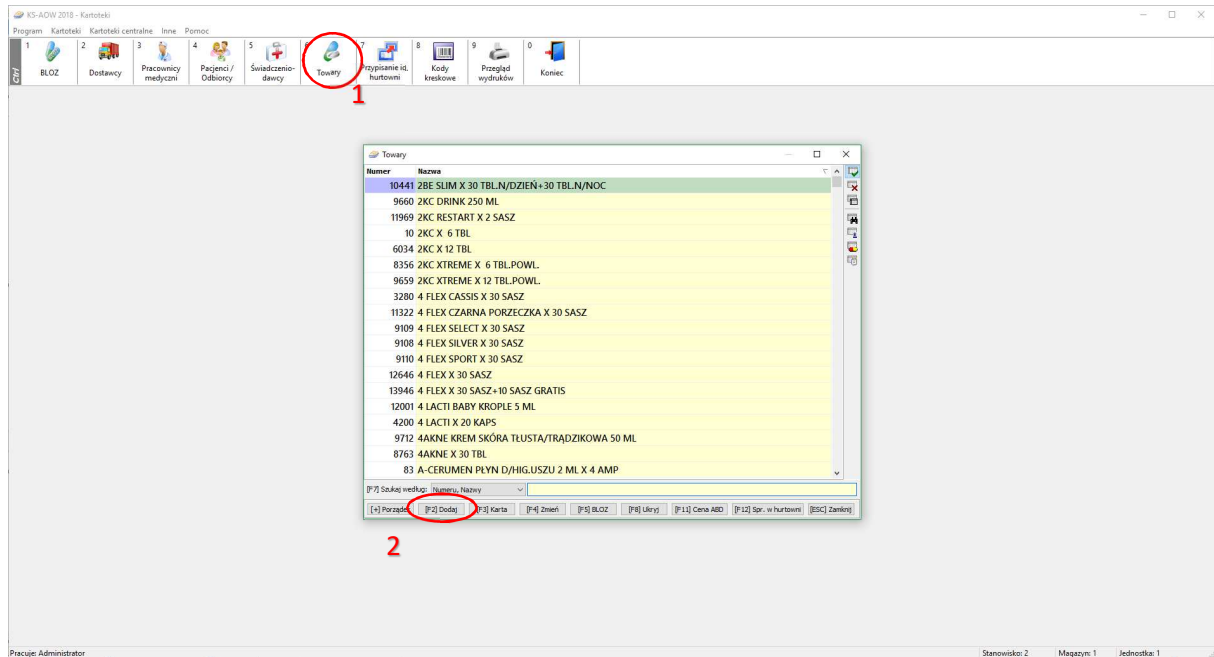


Dodanie lekkiej torby na zakupy w programie KS-AOW –

Wybieramy moduł 22 Kartoteki.



Widok przykładowej karty towarowej

The screenshot shows the 'Zmiana danych leku' (Change drug data) form. The form is divided into several sections. Red circles and numbers 1 through 5 highlight specific fields:

- 1. 'Nazwa handlowa' (Trade name) set to 'Lekka torba na zakupy'.
- 2. 'Stawka VAT' (VAT rate) set to 23.
- 3. 'Rodzaj' (Type) set to 'Usługa' (Service).
- 4. The 'Rabaty' (Discounts) tab is selected.
- 5. 'Cena ustalona' (Fixed price) set to 0.25.

Other visible fields include: 'Ilość' (Quantity) set to '-', 'BLOZ' (BLOZ) set to '000000', 'Kod EAN' (EAN code), 'Kod kreskowy' (Barcode code), 'Jedn. miary lek.' (Pharmaceutical unit) set to 'op', 'Jedn. miary apt.' (Pharmacy unit) set to 'op', 'Grupa' (Group) set to 4, 'Grupa pom.' (Subgroup) set to 0, 'Mnożnik lekospis.' (Pharmaceutical multiplier) set to 1.00000, 'Mnożnik apt.' (Pharmacy multiplier) set to 1.00000, 'NZO' (NZO) set to 1.00000, 'NWZ' (NWZ) set to 1.00000, 'NWP' (NWP) set to 1.00000, 'Symbol PKWiU' (PKWiU symbol), 'Cena urz. det.' (Retail price) set to 0.00, 'Min. cena detal.' (Min. retail price) set to 0.00, 'Cena urz. zak.' (Wholesale price) set to 0.00, 'Marża detaliczna' (Retail margin) set to 0.00, 'Marża degres.' (Degressive margin) set to 0.00, 'Limit cenowy' (Price limit) set to 0.00, 'Ilość minimalna' (Minimum quantity) set to 0, 'St. min. "ręczny"' (Min. manual) set to 0, 'Centr.' (Center) set to 0, 'Norma magaz.' (Magazine norm) set to 0.00000, 'Norma "ręczna"' (Manual norm) set to 0, 'Ilość dni zapasu' (Days of stock) set to 0, 'Najm. jedn. zam.' (Min. order quantity) set to 0.00000, 'Sposób zamaw.' (Ordering method) set to 'Automatycznie', 'Skladowanie' (Storage) set to '0 - Nieokreślone', 'Półka' (Shelf) set to 0.

Wprowadzamy nazwę (1), stawkę VAT (2), zmieniamy Rodzaj jako Usługę (3), na zakładce Rabaty (4) możemy wprowadzić cenę ustaloną (5- cena przykładowa dodajemy ewentualną marżę) i zapisujemy